

無料買物送迎車

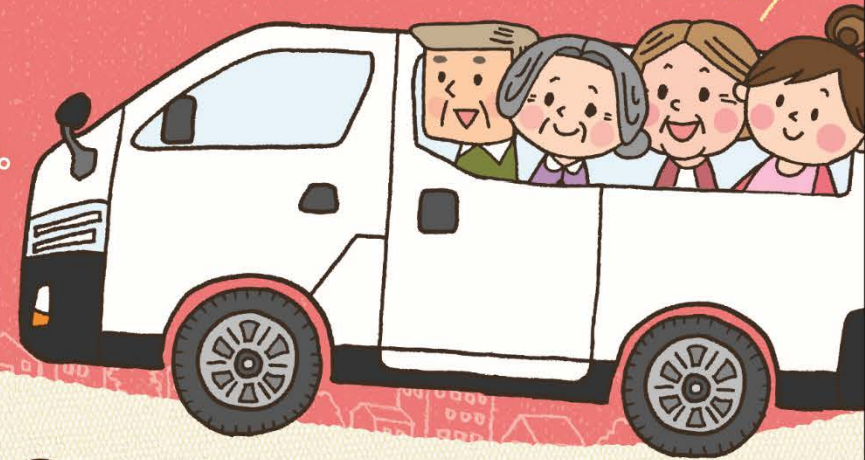


毎週
決まった曜日の
決まった時間に
ご自宅まで送迎!

大好評運行中!

みんなで
いこがー!

普段のお買い物にお困りの
組合員さまを対象に、
無料送迎車を運行しています。



ご利用対象

- 65歳以上の方
- 障がい者手帳をお持ちの方
- 妊婦・小さなお子様をお連れの方

※自力で乗り降りできる方に限ります。



ご利用までの流れ

- 1 下記「コープこうべ 暮らしの情報センター」までご連絡ください。
- 2 折り返し担当者が詳細をご説明させていただきます。
- 3 いったん受付後コースが決まりましたら再度ご連絡いたします。

※ご利用のお申し込みが多数の場合、ご利用をお待ちいただく場合がございます。
 ※1世帯から1名のご利用に限らせていただきます。
 ※ご利用いただける曜日・時間の指定はできません。毎週ご利用いただくことが前提となります。

対象店舗

店舗名	運行時間	運行エリア
コープデイズ神戸北町	毎週月～金曜日 9:30～17:00運行	コープデイズ神戸北町より片道20分程度の範囲
コープデイズ神戸西	毎週月～金曜日 9:30～17:00運行	コープデイズ神戸西より片道20分程度の範囲
コープデイズ相生	毎週月～金曜日 9:30～17:00運行	コープデイズ相生より片道20分程度の範囲
コープ稲美	毎週月～金曜日 9:30～17:00運行	コープ稲美より片道20分程度の範囲

お申し込み・
お問い合わせ

コープこうべ 暮らしの情報センター

無料ダイヤル **0120-44-3100**

受付時間

火曜日～金曜日：8時30分～19時30分
土曜日～月曜日：8時30分～18時

※携帯電話・IP電話からは無料ダイヤルにおつなぎできません。
06-7636-2000におかけください。(ただし通話料がかかります)